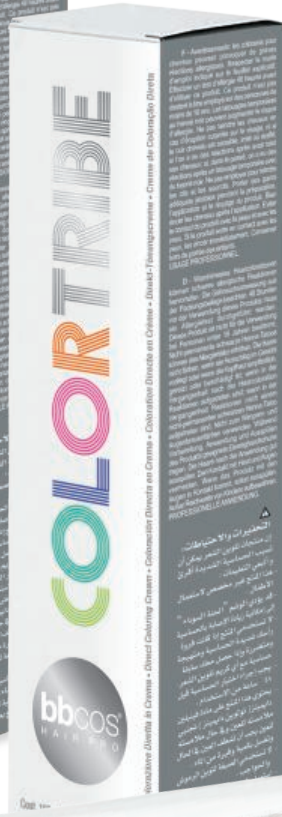
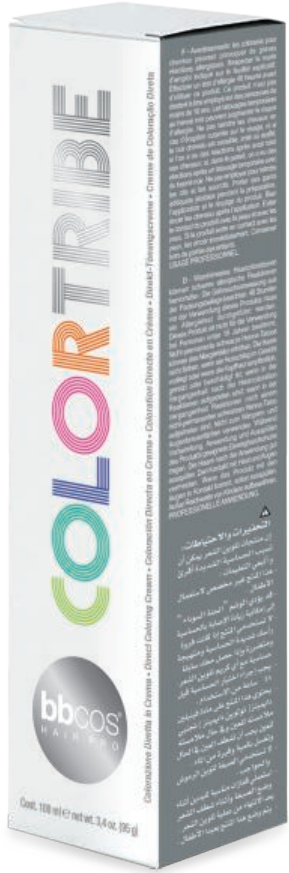


COLORTRIBE

Direct Coloring Cream







Colorazione diretta, per creare effetti intensi di lunga durata

3 MODI D'USO

- La serie Colortribe non è concepita per coprire i capelli bianchi, né per essere mescolata con quella ad ossidazione.
- Si applica pura senza essere mescolata con l'acqua ossigenata.
- Il contatto di Colortribe con la colorazione ad ossidazione o la decolorazione altera il colore del risultato finale.

1. MODO D'USO: COLORE PURO

Per ottenere massime intensità cromatiche su fondi precedentemente schiariti, a lunga durata.

Precondizioni:

Richiede la pre-schiaritura del fondo fino al livello di FPR 9 Biondo Chiarissimo.

- Utilizzando un pennello, applicare il colore puro sui capelli umidi (lavare precedentemente con uno shampoo bbcos. Non utilizzare il balsamo).
- Massaggiare e lasciare in posa 15-20 minuti a seconda della porosità dei capelli e dell'intensità desiderata.
- Risciacquare abbondantemente con acqua (effettuare uno shampoo solo se necessario). Applicare il Bilanciatore del PH, lasciare in posa 5-10 min. e risciacquare.
- Procedere con l'asciugatura.

2. MODO D'USO:

INTENSIFICANTE / RAVVIVANTE

Questo metodo si utilizza per dare riflesso a qualsiasi altura di tono naturale o artificiale e per intensificare nuance moda dei capelli precedentemente colorati con Innovationevo o KeratinColor.

A. INTENSIFICANTE

Per arricchire con la sfumatura desiderata qualsiasi altezza di tono naturale o artificiale. **(N.B.: Non usare su capelli bianchi).**

Modo d'uso:

- Utilizzando un pennello, applicare il colore puro su capelli lavati e tamponati senza prima condizionarli. Se possibile evitare il contatto con la cute. (lavare precedentemente con uno shampoo bbcos. Non utilizzare il balsamo).
- Tenere in posa il prodotto da 5 a 20 minuti, a seconda dell'intensità desiderata; (N.B.: per ottenere la massima intensità e durata, dopo l'applicazione del prodotto rivestire i capelli con una cuffia di plastica e mettere sotto fonte di calore per 15 minuti).
- Risciacquare accuratamente, tamponare e applicare il bilanciatore di pH bbcos.
- Risciacquare e procedere come desiderato.

B. RAVVIVANTE

Per ravvivare al massimo la brillantezza, l'intensità e la durata delle colorazioni moda Innovationevo o KeratinColor.

Modo d'uso:

- Lavare i capelli con uno shampoo professionale bbcos.
- Mescolare in proporzione 1:4 la nuance desiderata colortribe (1 parte) con il Bilanciatore pH bbcos (4 parti) e applicare sui capelli. Se possibile evitare il contatto con la cute.
- Lasciare in posa 5-10 min. a seconda dell'intensità desiderata massaggiando i capelli.
- Risciacquare accuratamente e procedere come desiderato.

3. MODO D'USO: PASTELLO

Per ottenere tutte le sfumature pastello con le intensità desiderate.

Modo d'uso:

FORMULA PER CAPELLO NATURALE
BIONDO LIVELLO 9 - 10 o fondi al 80/100% bianchi.

- Mescolare in una ciotola la nuance desiderata con la nuance NEUTRAL 0 secondo le proporzioni indicate dalla tabella seguente. Con un pennello applicare la miscela sui capelli lavati e asciugati ma non condizionati (cominciando dalle lunghezze e punte).
- Lasciare in posa 5/20 minuti a seconda dell'intensità desiderata massaggiando i capelli.
- Risciacquare accuratamente e applicare il bilanciatore di pH bbcos, risciacquare e procedere come desiderato.

| nuance di partenza | quantità di Neutral 0 | | |
|--|-----------------------|------------------|------------------|
| esempi su fondo decolorato (livello 9-10) | 90% di Neutral 0 | 95% di Neutral 0 | 99% di Neutral 0 |

risultati della miscela

| | | | |
|----------------------------------|---------------|-----------------|------------------|
| intensificatore yellow (giallo) | giallo | giallo chiaro | giallo pastello |
| intensificatore orange (arancio) | arancio | arancio | salmone |
| intensificatore red (rosso) | rosso | rosso caldo | rosso corallo |
| intensificatore magenta | fuxia intenso | rosa intenso | rosa pastello |
| intensificatore violet (viola) | viola | viola chiaro | lilla pastello |
| intensificatore blue (blu) | blu | azzurro intenso | azzurro pastello |
| intensificatore green (verde) | verde | verde chiaro | verde pastello |

MODALITÀ D'USO: PASTELLO Guida alla desaturazione.

Quando è necessario diluire i colori per ottenere le tonalità pastello e l'intensità desiderata.



Direct coloring, to create long lasting intense effects

3 WAYS TO USE

- The Colortribe series are not designed to cover gray hair, neither to be mixed with peroxides.
- It has to be applied pure, without being mixed with any hydrogen peroxide.
- The contact of Colortribe with oxidation colors or bleaching products modify the final color result.

1. HOW TO USE: PURE COLOR

To obtain maximum color intensity on previously bleached base, long lasting.

Preconditions:

It requires pre-lightening the base up to the level of FPR 9 Light Blonde.

- Using a brush, apply the color pure on damp hair (previously washed with a BBCOS shampoo. Do not use the conditioner).
- Massage and leave on for 15-20 minutes, depending on the porosity of the hair and the intensity desired.
- Rinse thoroughly with water (make a shampoo only when necessary). Apply PH balancer; leave on for 5-10 min, then rinse.
- Proceed with drying.

2. HOW TO USE: INTENSIFIER / REVIVER

This method is used to give a reflection to any tone natural or artificial; Also to intensify fashionable shades of previously colored hair with Innovazionevo or KeratinColor.

A. INTENSIFYING

To enrich the chosen shade with a natural or artificial tone at any level.
(Do not use on white hair).

How to use:

- Using a brush, apply the pure color on washed hair without first use of conditioner. If possible, avoid contact with skin. (Previously washed with a BBCOS shampoo. Do not use the conditioner).
- Pose the product from 5 to 20 minutes, depending on the desired intensity; (To obtain maximum intensity and duration, after application of the product coating the hair with a plastic cap and put under a heat source for 15 minutes).
- Rinse thoroughly and apply the BBCOS pH balancer.
- Rinse and proceed as desired.

B. REVIVER

To revive the maximum brilliance, intensity and duration of fashionable colors Innovazionevo or KeratinColor.

How to use:

- Wash your hair with a professional BBCOS shampoo.
- Stir in the ratio 1: 4 the desired nuance Colortribe (1 part) with BBCOS PH balancer (4 parts) and apply on hair. If possible, avoid contact with skin.
- Leave on for 5-10 min. depending on the desired intensity while massaging the hair.
- Rinse thoroughly and proceed as desired.

3. HOW TO USE: PASTEL

To get all the pastel shades with the desired intensity.

How to use:

FORMULA FOR NATURAL BLONDE HAIR LEVEL 9-10 or on 80/100% white base.

- Mix in a bowl the chosen shade with NEUTRAL 0, in proportions as shown on the below table. With a brush apply the mixture on washed and dried hair but not conditioned (starting with the length and tips).
- Leave on pose for 5/20 minutes depending on the desired intensity while massaging the hair.
- Rinse thoroughly and apply the BBCOS pH balancer, rinse and proceed as desired.

| nuance of departure | quantity of formula from Neutral 0 | | |
|---|------------------------------------|------------------|------------------|
| examples of fund bleached (level 9-10) | 90% of Neutral 0 | 95% of Neutral 0 | 99% of Neutral 0 |
| results of the mixture | | | |
| intensifier yellow | yellow | light yellow | pastel yellow |
| intensifier orange | orange | orange | salmon |
| intensifier red | red | hot red | coral red |
| intensifier magenta | intense pink | deep pink | pastel pink |
| intensifier violet | violet | light purple | pastel purple |
| intensifier blue | blue | deep blue | pastel blue |
| intensifier green | green | light green | pastel green |

HOW TO GET A PASTEL SHADE Guide to desaturation.

When it is necessary to dilute the colors to get pastel shades or the intensity wished.



Color directo para crear efectos intensos de larga duración

3 MODOS DE USO

- La serie Colortribe no está formulada para cubrir canas, ni para mezclarla con colores a oxidación.
- Se usa puro sin mezclarlo con peróxidos.
- El contacto entre Colortribe y la coloración a oxidación o la decoloración altera el color del resultado final.

1. MODO DE USO: COLOR PURO

Para conseguir la máxima intensidad cromática sobre fondos previamente decolorados, de larga duración.

Premisas:

Requiere una previa aclaración del fondo hasta el nivel 9 de FPR Rubio Clarissimo.

- Con una brocha, aplicar el color puro sobre el cabello humedo (lavado previamente con champú bbcos. No poner acondicionadores).
- Masajee y dejar actuar de 15 a 20 min. de acuerdo con la porosidad del cabello y la intensidad deseada.
- Enjuague cuidadosamente con agua (efectuar un champú solo si es necesario). Aplicar el equilibrador PH, dejar actuar 5-10 min. y enjuagar.
- Proceder con el acabado como se desea.

2. MODO DE USO:

INTENSIFICADOR / REAVIVANTE

En este modo se puede utilizar para dar reflejos a cualquier altura de tono natural o artificial, e intensificar matices a la moda llevados a cabo con anterioridad, que ya posean una base de cobertura de canas efectuada con Innovationevo o KeratinColor.

A. INTENSIFICADOR

Para enriquecer el matiz deseado a cualquier altura de tono sobre color sea natural que artificial.

(Nota: no usar sobre canas).

Modo de empleo:

- Con una brocha, aplicar el color puro sobre el cabello humedo. (lavado previamente con champú bbcos. No poner acondicionadores).
- Dejar actuar el producto de 5 a 20 minutos, dependiendo de la intensidad deseada. (Nota: Para obtener la máxima intensidad y duración, después de la aplicación del producto revestir el cabello con un gorro de plástico y ponerlo bajo una fuente de calor durante 15 minutos).
- Enjuagar atentamente, secar con una toalla dejando el cabello húmedo, y aplicar el equilibrador de pH bbcos.
- Enjuagar nuevamente y proceder con el acabado como se desea.

B. REAVIVANTE

Para reavivar al máximo el brillo, la intensidad y la duración de los colores de moda de Innovationevo o KeratinColor.

Modo de empleo:

- Lavar el cabellos con champú profesional bbcos.
- Mezclar en proporción 1:4 el matiz escogido Colortribe (1 parte) con el equilibrador de pH bbcos (4 partes) y aplicar sobre el cabello. Si es posible no aplicar sobre el cuero cabelludo.
- Dejar actuar 5-10 min. según la intensidad que se desea alcanzar, masajeando siempre el cabello.
- Enjuagar atentamente y proceder con el acabado como se desea.

3. MODO DE USO: PASTEL

Para lograr todos los tonos pastel con las intensidades deseadas.

Modo de empleo:

FORMULA PARA CABELLO NATURAL RUBIO NIVEL 9-10 o fondos con 80/100% de canas.

- Mezclar en un bol el color escogido con el matiz NEUTRAL 0 de acuerdo con las proporciones indicadas en la tabla, y con una brocha aplicar la mezcla (a partir de las longitudes y los extremos) sobre el cabello lavado y secado, pero no acondicionado.
- Dejar actuar de 5 a 20 minutos según la intensidad que se desea alcanzar, masajeando siempre el cabello.
- Enjuague atentamente y aplique el balanceador de pH bbcos. Enjuague nuevamente y proceda con el acabado como desee.

| tono inicial | cantidad de Neutral 0 | | |
|----------------------------------|-----------------------|------------------|------------------|
| ejemplo sobre fondo (nivel 9-10) | 90% de Neutral 0 | 95% de Neutral 0 | 99% de Neutral 0 |

resultados de la mezcla

| | | | |
|----------------------------------|---------------|----------------|-----------------|
| intensificador yellow (amarillo) | amarillo | amarillo claro | amarillo pastel |
| intensificador orange (naranja) | naranja | naranja | salmón |
| intensificador red (rojo) | rojo | rosado cálido | rosado coral |
| intensificador magenta | fuxia intenso | rosado intenso | rosado pastel |
| intensificador violet (violeta) | violeta | violeta claro | lila pastel |
| intensificador blue (azul) | azul | azul intenso | azul pastel |
| intensificador green (verde) | verde | verde claro | verde pastel |

MODO DE USO: PASTEL Guía a la desaturación.

Cuanto se necesita diluir los colores para obtener los matices pastel y la intensidad deseada.



Coloration directe, pour créer des effets intenses et durables

3 MODES D'EMPLOI

- La gamme Colortribe n'a pas été conçue pour couvrir les cheveux blancs et elle n'est pas destinée à être mélangée avec une coloration par oxydation.
- Elle s'applique pure, sans la mélanger avec de l'eau oxygénée.
- Tout contact de Colortribe avec une coloration par oxydation ou une décoloration altère la couleur finale.

1. MODE D'EMPLOI: COULEUR PURE

Pour obtenir des intensités chromatiques maximales et longue durée sur des bases précédemment éclaircies.

Conditions préalables:

Demande le pré-éclaircissement de la base jusqu'au niveau FPR 9 Blond Très Clair.

- A l'aide d'un pinceau, appliquer la couleur pure sur les cheveux humides (laver d'abord les cheveux avec un shampoing bbcos. Ne pas utiliser de soin après-shampoing).
- Masser et laisser agir pendant 15-20 minutes, en fonction du degré de porosité des cheveux et de l'intensité souhaitée.
- Rincer abondamment (ne faire un shampoing que s'il est nécessaire). Appliquer le Soin Rééquilibrant de pH, laisser agir pendant 5-10 minutes et rincer.
- Coiffer comme d'habitude.

2. MODE D'EMPLOI: INTENSIFICATEUR / RAVIVANT

Cette méthode permet d'ajouter des reflets à n'importe quel ton naturel ou coloré ainsi que d'intensifier les nuances mode des cheveux précédemment colorés avec Innovationevo ou KeratinColor.

A. SOIN INTENSIFICATEUR

Pour conférer la nuance désirée à n'importe quel ton naturel ou coloré.
(N.B. : Ne pas utiliser sur cheveux blancs).

Mode d'emploi:

- A l'aide d'un pinceau, appliquer la couleur pure sur les cheveux lavés et essorés, sans les conditionner. Dans la mesure du possible, éviter tout contact avec la peau (laver d'abord les cheveux avec un shampoing bbcos. Ne pas utiliser de soin après-shampoing).
- Laisser agir pendant 5-20 minutes, en fonction de l'intensité souhaitée. (N.B.: pour obtenir une intensité et une durée maximales, après l'application du produit, recouvrir les cheveux d'une coiffe en plastique et les exposer pendant 15 minutes à une source de chaleur).
- Rincer soigneusement, essorer les cheveux et appliquer le Soin Rééquilibrant de pH bbcos.
- Rincer et coiffer.

B. SOIN RAVIVANT

Pour raviver au maximum l'éclat, l'intensité et la durée des colorations mode Innovationevo ou KeratinColor.

Mode d'emploi:

- Laver les cheveux avec un shampooing professionnel bbcos.
- Mélanger dans des proportions 1:4 la nuance Colortribe désirée (1 part) avec le Soin Rééquilibrant de pH bbcos (4 parts) et appliquer sur les cheveux. Dans la mesure du possible, éviter tout contact avec la peau.
- Laisser agir pendant 5-10 minutes, en fonction de l'intensité souhaitée, en massant les cheveux.
- Rincer soigneusement et coiffer.

3. MODE D'EMPLOI: PASTEL

Pour obtenir des nuances pastel dans les intensités souhaitées.

Mode d'emploi:

FORMULE POUR CHEVEUX NATURELS BLONDS NIVEAUX 9 - 10 ou bases avec 80/100% de cheveux blancs.

- Dans une coupelle, mélanger la nuance désirée avec la nuance NEUTRAL 0, selon les proportions indiquées dans le tableau suivant. A l'aide d'un pinceau, appliquer le mélange sur les cheveux lavés et séchés, mais non conditionnés (commencer par les longueurs et les pointes).
- Laisser agir pendant 5-20 minutes, en fonction de l'intensité souhaitée, en massant les cheveux.
- Rincer soigneusement et appliquer le Soin Rééquilibrant de pH bbcos ; rincer une nouvelle fois et coiffer.

| nuances de depart | quantite de produit a partir de Neutral 0 | | |
|--|---|------------------|------------------|
| exemples sur base decolorée (niveaux 9-10) | 90% de Neutral 0 | 95% de Neutral 0 | 99% de Neutral 0 |

resultats du melange

| intensificateur yellow (jaune) | jaune | jaune clair | jaune pastel |
|--------------------------------|-----------------|--------------|--------------|
| intensificateur orange | orange | orange | saumon |
| intensificateur red (rouge) | rouge | rouge chaud | rouge corail |
| intensificateur magenta | fuchsia intense | rose intense | rose pastel |
| intensificateur violet | violet | violet clair | mauve pastel |
| intensificateur blue (bleu) | bleu | azur intense | azur pastel |
| intensificateur green (vert) | vert | vert clair | vert pastel |

MODE D'EMPLOI: PASTEL Guide à la désaturation.

Lorsqu'il est nécessaire de diluer les couleurs pour obtenir des tons pastel et l'intensité souhaitée.

Direktfärbung für intensive Effekte mit langem Halt

3 ANWENDUNGEN

- Die Serie Colortribe ist nicht dafür bestimmt, weiße Haare abzudecken oder mit Oxidationsfarbe gemischt zu werden.
- Das Produkt wird direkt angewendet und nicht mit Wasserstoffperoxid gemischt.
- Der Kontakt von Colortribe mit Oxidationsfarbe oder Aufheller verändert die Farbe des Ergebnisses.

1. ANWENDUNG: REINE FARBE

Für maximale Farbintensität mit langer Haltbarkeit auf einem vorher aufgehellten Untergrund.

Voraussetzungen:

Erfordert das vorherige Aufhellen des Untergrunds bis Nuance FPR 9 Extra helles Blond.

- Mit einem Pinsel die reine Farbe auf die feuchten Haare auftragen (vorher mit einem Shampoo von bbcos waschen. Keinen Balsam anwenden).
- Einmassieren und 15-20 Minuten einwirken lassen, je nach Porosität der Haare und der gewünschten Intensität.
- Gründlich mit Wasser ausspülen (mit Shampoo nur wenn nötig). PH-Balance auftragen, 5-10 Minuten einwirken lassen und ausspülen.
- Anschließend trocknen.

2. ANWENDUNG:

INTENSIVIEREND / BELEBEND

Diese Methode wird verwendet, um allen natürlichen oder künstlichen Tönhöhen Reflexe zu verleihen und um Modenuancen der Haare zu intensivieren, die vorher mit Innovationevo oder KeratinColor gefärbt wurden.

A. INTENSIVIEREND

Um jegliche natürliche oder künstliche Tonhöhe mit der gewünschten Nuance zu bereichern. **(HINWEIS: Nicht auf weißen Haaren verwenden).**

Anwendung:

- Mit einem Pinsel die reine Farbe auf die gewaschenen, handtuchtrockenen Haare auftragen, ohne sie zu formen. Den Kontakt mit der Kopfhaut möglichst vermeiden (vorher mit einem Shampoo von bbcos waschen. Keinen Balsam anwenden).
- Das Produkt je nach der gewünschten Intensität 5 bis 20 Minuten einwirken lassen. (HINWEIS: Um maximale Intensität und Haltbarkeit zu erreichen, nach dem Auftragen des Produkts die Haare mit einer Plastikhaube abdecken und 15 Minuten unter eine Wärmequelle halten).
- Sorgfältig ausspülen, trockentupfen und PH-Balance von bbcos anwenden.
- Ausspülen und nach Wunsch frisieren.

B. BELEBEND

Um den Glanz, die Intensität und die Haltbarkeit der Modefärbungen Innovationevo oder KeratinColor maximal zu beleben.

Anwendung:

- Die Haare mit einem professionellen Shampoo von bbcos waschen.
- Mischung: Die gewünschte Nuance Colortribe (1 Teil) im Verhältnis 1:4 mit PH-Balance von bbcos (4 Teile) mischen und auf die Haare auftragen. Den Kontakt mit der Kopfhaut möglichst vermeiden.
- Je nach der gewünschten Intensität 5-10 Minuten einwirken lassen, dabei die Haare massieren.
- Sorgfältig ausspülen und nach Wunsch frisieren.

3. ANWENDUNG: PASTELL

Für alle Pastell-Nuancen in der gewünschten Intensität.

Anwendung:

FORMEL FÜR NATURBLONDES HAAR
NUANCE 9 - 10 oder auf zu 80-100%
weißem Untergrund.

- In einer Schale die gewünschte Nuance mit der Nuance NEUTRAL 0 nach den Proportionen in der folgenden Tabelle mischen. Mit einem Pinsel die Mischung auf die gewaschenen und getrockneten, aber nicht frisierten Haare auftragen (ausgehend von Spitzen und Längen).
- Je nach der gewünschten Intensität 5-20 Minuten einwirken lassen, dabei die Haare massieren.
- Sorgfältig ausspülen und PH-Balance von bbcos anwenden. Ausspülen und wie gewünscht frisieren.

| ausgangsnuance | anteil Neutral 0 in der formel | | |
|--|--------------------------------|-------------------|------------------|
| beispiele auf gebleichtem grund (nuance 9-10) | 90% Neutral 0 | 95% Neutral 0 | 99% Neutral 0 |
| | mischungsergebnis | | |
| intensivierer yellow (gelb) | gelb | hellgelb | pastellgelb |
| intensivierer orange | orange | orange | lachs |
| intensivierer red (rot) | rot | warmes rot | korallenrot |
| intensivierer magenta | intensiv fuchsia | intensiv rosa | pastellrosa |
| intensivierer violet (violett) | violett | hellviolett | pastelllila |
| intensivierer blue (blau) | blau | intensiv azurblau | pastell-azurblau |
| intensivierer green (grün) | grün | hellgrün | pastellgrün |

ANWENDUNG: PASTELL Anleitung zur Entsättigung.

Wenn nötig, die Farben verdünnen, um die Pastelltöne und die gewünschte Intensität zu erreichen.



Tingido directo, para criar efeitos intensos de longa duração

3 MODOS DE EMPREGO

- A série Colortribe não foi concebida para cobrir cabelos brancos, nem para ser misturada com aquela por oxidação.
- Aplica-se pura, sem misturar com água oxigenada.
- O contacto de Colortribe com o tingido por oxidação ou cabelos descorados altera a cor do resultado final.

1. MODO DE EMPREGO: TINTURA PURA

Para obter-se intensidades cromáticas máximas de longa duração em cabelos anteriormente clareados.

Precondições:

É necessário descolorar previamente até o nível de FPR 9 Loiro Claríssimo.

- Utilizar um pincel para aplicar a tintura pura nos cabelos húmidos (lavar precedentemente com um champô da BBCOS. Não utilizar condicionador).
- Massajar e deixar 15~20 minutos aplicado, dependendo da porosidade dos cabelos e da intensidade desejada.
- Enxaguar com água abundante (lavar com champô apenas se necessário). Aplicar o Equilibrador Bilanciatore de PH, deixar 5~10 min. aplicado e enxaguar.
- Prosseguir e secar os cabelos.

2. MODO DE EMPREGO: INTENSIFICADOR / REVITALIZANTE

Este método utiliza-se para obter reflexos com qualquer grau de tonalidade natural ou artificial e para intensificar nuances na Moda em cabelos precedentemente tingidos com Innovationevo ou KeratinColor.

A. INTENSIFICADOR

Para enriquecer com a variação de tonalidade desejada qualquer grau de tonalidade natural ou artificial. **(Obs.: Não usar em cabelos brancos).**

Modo de emprego:

- Utilizar um pincel para aplicar a tintura pura nos cabelos lavados e ligeiramente enxugados sem aplicar condicionador. Se possível, evitar contacto com a cútis. (lavar precedentemente com um champô da BBCOS. Não utilizar condicionador).
- Deixar o produto aplicado entre 5 e 20 minutos, dependendo da intensidade desejada; (Obs.: para a intensidade máxima e duração, depois de aplicar o produto, cobrir os cabelos com uma touca de plástico e deixar 15 minutos sob uma fonte de calor).
- Enxaguar cuidadosamente, passar uma toalha e aplicar o equilibrador Bilanciatore di pH da BBCOS.
- Enxaguar e prosseguir como desejar.

B. REVITALIZANTE

Para revitalizar ao máximo o brilho, a intensidade e a durabilidade dos tingidos Moda Innovationevo ou KeratinColor.

Modo de emprego:

- Lavar os cabelos com uno champô profissional da BBCOS.
- Misturar na proporção de 1:4 a nuance desejada Colortribe (1 parte) com o W pH BBCOS (4 partes) e aplicar nos cabelos. Se possível, evitar o contacto com a cútis.
- Deixar 5-10 min. aplicado dependendo da intensidade desejada, a massajar os cabelos.
- Enxaguar cuidadosamente e prosseguir como desejar.

3. MODO DE EMPREGO: PASTEL

Para obter todas as tonalidades pastel com as intensidades desejadas.

Modo de emprego:

FÓRMULA PARA CABELOS NATURAIS LOIROS NÍVEL 9 - 10 ou fundo 80/100% branco.

- Misturar em uma tigela a nuance desejada com a nuance NEUTRAL 0 nas proporções indicadas na seguinte tabela. Aplicar a mistura com um pincel nos cabelos lavados e secados, mas não condicionados (começar do comprimento e das pontas).
- Deixar 5/20 minutos aplicado dependendo da intensidade desejada, a massajar os cabelos.
- Enxaguar cuidadosamente e aplicar o equilibrador Bilanciatore dl pH DA BBCOS, enxaguar e prosseguir como desejar.

| nuance à partida | quantidade de fórmula de Neutral 0 | | |
|--|------------------------------------|------------------|------------------|
| exemplos sobre fundo descolorado (nível 9-10) | 90% de Neutral 0 | 95% de Neutral 0 | 99% de Neutral 0 |

resultados da mescla

| | | | |
|------------------------------------|----------------|----------------------|---------------------|
| intensificador yellow (amarelo) | amarelo | amarelo claro | amarelo pastel |
| intensificador orange (alaranjado) | alaranjado | alaranjado | salmão |
| intensificador red (vermelho) | vermelho | vermelho quente | vermelho coral |
| intensificador magenta | fúcsia intenso | rosa intenso | rosa pastel |
| intensificador violet (violeta) | violeta | violeta claro | lilá pastel |
| intensificador blue (azul) | azul | azul-marinho intenso | azul-marinho pastel |
| intensificador green (verde) | verde | verde-claro | verde pastel |

MODO DE EMPREGO: PASTEL Guia para a dessaturação.

Quando é necessário diluir as tinturas para obter tons pastel e a intensidade desejada.



Полуперманентная окраска, создать интенсивные эффекты на долгое время

3 СПОСОБА ПРИМЕНЕНИЯ

- Линия Colortribe не предназначена для покрытия седых волос и не для смешивания с окислителем.
- Применяется в чистом виде, без смешивания с перекисью водорода.
- Смешивание Colortribe с окислительными красителями или с осветлителями может повлиять на цвет конечного результата.

1. СПОСОБ ПРИМЕНЕНИЯ: ЦВЕТ В ЧИСТОМ ВИДЕ

Для получения долговременной максимальной интенсивности цвета на ранее обесцвеченном фоне.

Подготовка:

Требуется предварительное осветления до уровня FPR 9 - Очень Светлый блондин.

- С помощью кисти нанесите краситель на чистые влажные волосы (предварительно вымытые шампунем bbcos. Не используйте бальзам.).
- Помассировать и оставить на 15-20 минут в зависимости от пористости волос и желаемой интенсивности.
- Тщательно смыть водой (сделать шампунь только в случае необходимости). Нанести средство для балансировки PH, оставьте на 5-10 мин и смыть.
- Высушить волосы.

**2. СПОСОБ ПРИМЕНЕНИЯ:
ИНТЕНСИФИКАЦИЯ / ОЖИВЛЕНИЕ ЦВЕТА**
Придаёт красивые блики любому уровню натурального или искусственного тона и помогает оживить модные оттенки волос, ранее окрашенных с Innovationevo или KeratinColor.

A. ИНТЕНСИФИКАЦИЯ

Для обогащения желаемого оттенка для любого уровня натурального или искусственного тона.

(N.B.: Не используйте для седых волос!).

Как использовать:

- Нанесите краситель с помощью кисти на чистые влажные волосы без кондиционера. Желательно избегать контакта с кожей. (Предварительно вымытые шампунем bbcos. Не используйте бальзам.)
- Оставьте на 15-20 минут в зависимости от желаемой интенсивности. (N.B.: Для максимальной интенсивности оттенка и его сохранения, после нанесения средства, накрыть волосы с пластиковым колпаком и оставить в тепле на 15 минут).
- Тщательно смыть водой, промокнуть полотенцем и нанести средство bbcos для баланса PH.
- Смойте и продолжайте по Вашему желанию.

В. ОЖИВЛЕНИЕ ЦВЕТА

Чтобы вернуть яркость и интенсивность модных тонов Innovationevo или Keratincolor и сохранить их надолго.

Как использовать:

- Вымойте волосы профессиональным шампунем bbcos.
- Смешать в соотношении 1: 4, желаемый оттенок colortribe (1 часть) и средство bbcos для баланса PH (4 части), нанесите на волосы. Желательно избегать контакта с кожей.
- Оставьте на 15-20 минут в зависимости от желаемой интенсивности, массируйте волосы.
- Тщательно смыть и продолжить по Вашему желанию.

3. СПОСОБ ПРИМЕНЕНИЯ: ПАСТЕЛЬ

Для получения оттенков желаемой интенсивности в пастельных тонах.

Как использовать:

ФОРМУЛА ДЛЯ ВОЛОС НАТУРАЛЬНЫЙ БЛОНДИН УРОВНЯ 9 - 10 или белый фон на 80-100%

- Смешайте желаемый оттенок вместе с оттенком NEUTRAL 0 согласно пропорции, приведённой ниже в таблице. С помощью кисти нанесите смесь на вымытые и высушенные волосы, без кондиционера (начиная с кончиков волос).
- Оставьте 5/20 минут в зависимости от желаемой интенсивности цвета, массируйте волосы.
- Тщательно ополоснуть, нанести средство bbcos для баланса PH. Смойте и продолжайте по Вашему желанию.

| начальный оттенок | quantità di Neutral 0 | | |
|--|-----------------------|--------------------|----------------------|
| примеры на обесцвеченном фоне (уровень 9-10) | 90% Neutral 0 | 95% Neutral 0 | 99% Neutral 0 |
| результат смеси | | | |
| интенсификатор yellow (жёлтый) | Желтый | светло-желтый | пастельный желтый |
| интенсификатор orange (оранжевый) | оранжевый | оранжевый | лосось |
| интенсификатор red (красный) | красный | красный горячий | коралловый |
| интенсификатор magenta (малиновый) | насыщенный фуксия | насыщенный розовый | пастельный розовый |
| интенсификатор violet (фиолетовый) | фиолетовый | светло-фиолетовый | пастельный сиреневый |
| интенсификатор blue (синий) | синий | насыщенный синий | пастельно-голубой |
| интенсификатор green (зелёный) | зеленый | светло-зеленый | пастельно-зеленый |

СПОСОБ ИСПОЛЬЗОВАНИЯ: ПАСТЕЛЬ Руководство по десатурации.

При необходимости возможно разбавить краску и получить пастельные оттенки желаемой интенсивности.



Farbowanie bezpośrednio, do kreowania długotrwałych intensywnych efektów

3 SPOSOBY WYKORZYSTYWANIA

- Seria Colortribe nie jest przeznaczona ani do pokrycia siwych włosów ani do mieszania z wodą utlenioną.
- Należy nakładać ją w czystym stanie bez mieszania a wodą utlenioną.
- Kontakt Colortribe z koloryzacją utleniającą lub odbarwieniem zmienia w efekcie kolor końcowy.

1. SPOSÓB UŻYCIA: CZYSTY KOLOR Aby uzyskać długotrwałą, maksymalną intensywność koloru na uprzednio rozjaśnianych włosach.

Warunki wstępne:

Wymaga wstępnego rozjaśnienia włosów do poziomu FPR 9 Bardzo Jasny Blond.

- Za pomocą pędzelka, nałożyć czysty kolor na wilgotne włosy (umyć włosy szamponem bbcos. Nie stosować balsamu).
- Po masażu pozostawić na 15-20 minut w zależności od porowatości włosów i pożądanej intensywności.
- Dokładnie spłukać wodą (umyć szamponem, jeśli to konieczne). Nałożyć Kompensator PH, pozostawić na 5-10 minut i dokładnie spłukać.
- Wysuszyć.

2. SPOSÓB UŻYCIA: INTENSIFYKATOR / OŻYWIACZ

Metoda ta jest stosowana, aby uzyskać jakiegokolwiek refleks w tonacji naturalnej lub sztucznej oraz intensyfikację modnych odcieni włosów uprzednio farbowanych produktami Innovationevo lub KeratinColor.

A. INTENSIFYKATOR

Aby wzbogacić pożądany odcień o dowolnej wysokości tonu naturalnego lub sztucznego. **(N.B.: Nie stosować na włosach siwych).**

Sposób użycia:

- Za pomocą pędzelka, nałożyć czysty kolor na uprzednio umyte i lekko osuszone włosy. Jeśli to możliwe uniknąć kontaktu ze skórą. (uprzednio umyć włosy szamponem bbcos. Nie stosować balsamu).
- Pozostawić produkt na od 5 do 20 minut, w zależności od pożądanej intensywności; (N.B.: w celu uzyskania maksymalnej intensywności i trwałości, po nałożeniu produktu przykryć głowę plastikowym kapturkiem i umieścić pod źródłem ciepła na 15 minut).
- Dokładnie spłukać wodą, lekko osuszyć ręcznikiem i nałożyć kompensator pH bbcos.
- Spłukać i postępować zgodnie z zapotrzebowaniem.

B. OŻYWIACZ

Aby ożywić do maksimum blask, intensywność i trwałość modnych koloryzacji Innovacionevo lub KeratinColor.

Sposób użycia:

- Umyj włosy profesjonalnym szamponem bbcos.
- Zmieszać, w proporcji 1: 4 pożądaną odcień colortribe (1 część) z Kompensatorem pH bbcos (4 części) i nanieść na włosy. Jeśli to możliwe, należy unikać kontaktu ze skórą.
- Pozostawić na 5-10 minut w zależności od pożądanego intensywności cały czas masując włosy.
- Dokładnie spłukać i postępować zgodnie z zapotrzebowaniem.

3. JAK STOSOWAĆ: PASTEL

Aby uzyskać wszystkie pastelowe odcienie o pożądanym natężeniu.

Sposób użycia:

WZÓR NA NATURALNY BLOND WŁOSÓW
POZIOM 9 - 10 lub włosy w 80/100% siwe.

- Wymieszać w misce pożądaną odcień z odcieniem NEUTRAL 0 w proporcjach podanych w poniższej tabeli. Pędzelkiem nałożyć produkt na umyte, wysuszone, ale nieulożone włosy (zaczynając od długości i końcówek).
- Pozostawić na 5/20 minut w zależności od pożądanego intensywności cały czas masując włosy.
- Dokładnie spłukać i nałożyć kompensator pH bbcos, spłukać i postępować zgodnie z zapotrzebowaniem.

| odcień wyjściowy | wzory ilościowe od Neutral 0 | | |
|--|------------------------------|----------------------|---------------------|
| Przykład na włosach po dekolacji (poziom 9-10) | 90% Neutral 0 | 95% Neutral 0 | 99% Neutral 0 |
| wyniki mieszanki | | | |
| intensyfikatory yellow (żółty) | jasno żółty | pastelowy żółty | pomarańczowy |
| intensyfikatory orange (pomarańczowy) | pomarańczowy | pomarańczowy | łososiowy |
| intensyfikatory red (czerwony) | czerwony | ciepły czerwony | koralewa czerwień |
| intensyfikatory magenta | intensywna fuksja | intensywny róż | pastelowy róż |
| intensyfikatory violet (fioletowy) | fioletowy | jasny fiolet | pastel liliowy |
| intensyfikatory blue (granatowy) | granatowy | intensywny niebieski | pastelowy niebieski |
| intensyfikatory green (zielony) | zielony | jasna zieleń | pastelowa zieleń |

JAK STOSOWAĆ: PASTEL Przewodnik desaturacji.

Jeśli to konieczne, rozcieńczyć kolory, aby uzyskać pastelowe tonacje i pożądaną intensywność.



Άμεσος χρωματισμός, για να δημιουργήσετε έντονα εφέ μακράς διάρκειας

3 ΤΡΟΠΟΙ ΧΡΗΣΗΣ

- Η σειρά Colortribe δεν έχει σχεδιαστεί για να καλύπτει τα γκρίζα μαλλιά, ούτε μπορεί να αναμιχθεί με την αντίστοιχη σειρά για οξειδωση.
- Εφαρμόζεται καθαρή χωρίς να αναμιγνύεται με υπεροξείδιο του υδρογόνου (οξυζενέ).
- Η επαφή του Colortribe με το χρωματισμό οξειδωσης ή τον αποχρωματισμό αλλάζουν το χρώμα του τελικού αποτελέσματος.

1. ΤΡΟΠΟΣ ΧΡΗΣΗΣ: ΚΑΘΑΡΟ ΧΡΩΜΑ

Για να επιτευχθεί η μέγιστη χρωματική ένταση μεγάλης διάρκειας σε προηγούμενες λευκασμένες βάσεις.

Προϋποθέσεις:

Απαιτεί προκαταρκτική λεύκανση της βάσης έως ένα επίπεδο FPR 9 πολύ ανοιχτό ξανθό.

- Χρησιμοποιώντας ένα πινέλο, απλώστε το χρώμα καθαρό σε υγρά μαλλιά (πλύνετε προηγούμενως με ένα σαμπουάν bbcos. Μην χρησιμοποιείτε βάλσαμο).
- Κάντε μασάζ και αφήστε για 15-20 λεπτά, ανάλογα με το πορώδες της τρίχας και την επιθυμητή ένταση.
- Ξεπλύνετε με άφθονο νερό (χρησιμοποιήστε σαμπουάν μόνο αν είναι απαραίτητο). Εφαρμόστε τον εξισορροπητή του PH, αφήστε για 5-10 λεπτά να δράσει και ξεπλύνετε.
- Συνεχίστε με στέγνωμα.

2. ΤΡΟΠΟΣ ΧΡΗΣΗΣ:

ΕΝΙΣΧΥΤΙΚΟ ΒΑΦΗΣ / ΑΝΑΖΩΟΓΩΝΗΤΙΚΟ

Η μέθοδος αυτή χρησιμοποιείται για να δώσει μια αντανάκλαση σε οποιαδήποτε φυσική ή τεχνητή κορυφή και να εντείνει τις μοντέρνες αποχρώσεις των προηγούμενως βαμμένων μαλλιών με Innovationevo ή KeratinColor.

A. ΕΝΙΣΧΥΤΙΚΟ ΒΑΦΗΣ

Για τον εμπλουτισμό με την επιθυμητή απόχρωση οποιοδήποτε ύψος φυσικού ή τεχνητού τόνου. **(ΣΗΜ.: Μην χρησιμοποιείτε σε άσπρα μαλλιά).**

Τρόπος χρήσης:

- Χρησιμοποιώντας ένα πινέλο, απλώστε το καθαρό χρώμα στα πλυμένα μαλλιά χωρίς να προσθέσετε ενισχυτικό βαφής. Αν είναι δυνατόν, αποφύγετε την επαφή με το δέρμα. (πλύνετε προηγούμενως με ένα σαμπουάν bbcos. Μην χρησιμοποιείτε βάλσαμο).
- Αφήστε να δράσει το προϊόν από 5 έως 20 λεπτά, ανάλογα με την ένταση που απαιτείται. (ΣΗΜ.: Για να επιτευχθεί η μέγιστη ένταση και διάρκεια, μετά την εφαρμογή του προϊόντος καλύψτε τα μαλλιά με έναν πλαστικό σκούφο και τοποθετήστε τα κάτω από μια πηγή θερμότητας για 15 λεπτά).
- Ξεπλύνετε προσεκτικά και εφαρμόστε τον εξισορροπητή του pH bbcos.
- Ξεπλύνετε και προχωρήστε όπως επιθυμείτε.

B. ΑΝΑΖΩΟΓΟΝΗΤΙΚΟ

Για τη μέγιστη αναζωογόνηση της λάμπης, την έντασης και της διάρκειας των μοντέρνων χρωμάτων Innovationevo ή KeratinColor.

Τρόπος χρήσης:

- Πλύνετε τα μαλλιά με ένα επαγγελματικό σαμπουάν bccos.
- Αναμίξτε σε αναλογία 1: 4 την επιθυμητή απόχρωση colortribe (1 μέρος) με τον εξισορροπητή του pH bccos (4 μέρη) και απλώστε στα μαλλιά. Εάν είναι δυνατόν αποφύγετε την επαφή με το δέρμα.
- Αφήστε το να δράσει για 5-10 λεπτά, ανάλογα με την επιθυμητή ένταση μασαζώντας τα μαλλιά.
- Ξεπλύνετε καλά και συνεχίστε όπως επιθυμείτε.

3. ΤΡΟΠΟΣ ΧΡΗΣΗΣ: ΠΑΣΤΕΛ

Για να επιτύχετε όλες τις αποχρώσεις παστέλ με την επιθυμητή ένταση.

Τρόπος χρήσης:

ΤΥΠΟΣ ΓΙΑ ΦΥΣΙΚΑ ΞΑΝΘΑ ΜΑΛΛΙΑ
ΕΠΙΠΕΔΟΥ 9-10 ή για βάσεις 80/100% λευκές.

- Ανακατέψτε σε ένα μπολ το επιθυμητό χρώμα με απόχρωση ΟΥΔΕΤΕΡΟ 0 σύμφωνα με τις αναλογίες που αναφέρονται στον παρακάτω πίνακα. Με ένα πινέλο εφαρμόστε το μείγμα σε λουσμένα και στεγνωμένα μαλλιά, αλλά χωρίς conditioner (ξεκινώντας από τα μακριά σημεία και τις άκρες).
- Αφήστε το να δράσει για 5/20 λεπτά ανάλογα με την επιθυμητή ένταση μασαζώντας τα μαλλιά.
- Ξεπλύνετε καλά και εφαρμόστε τον εξισορροπητή pH bccos, ξεπλύνετε και συνεχίστε όπως επιθυμείτε.

| αποχρωση εναρξης | ποσοτητα φορμουλας για Neutral 0 | | |
|---|----------------------------------|---------------|---------------|
| παραδειγματα σε λευκασμενη βαση (επιπεδο 9-10) | 90% Neutral 0 | 95% Neutral 0 | 99% Neutral 0 |

αποτελεσματα μειγματος

| | | | |
|-------------------------------------|---------------|-----------------|-----------------|
| ενισχυτικό βαφής yellow (κίτρινο) | κίτρινο | ανοιχτό κίτρινο | κίτρινο παστέλ |
| ενισχυτικό βαφής orange (πορτοκαλί) | πορτοκαλί | πορτοκαλί | σωμόν |
| ενισχυτικό βαφής red (κόκκινο) | κόκκινο | κόκκινο ζεστό | κόκκινο κοράλλι |
| ενισχυτικό βαφής magenta (ματζέντα) | έντονο φούξια | έντονο ροζ | ροζ παστέλ |
| ενισχυτικό βαφής violet (μωβ) | μωβ | ανοιχτό μωβ | λίλα παστέλ |
| ενισχυτικό βαφής blue (μπλε) | μπλε | έντονο γαλάζιο | γαλάζιο παστέλ |
| ενισχυτικό βαφής green (πράσινο) | πράσινο | πράσινο ανοιχτό | πράσινο παστέλ |

ΤΡΟΠΟΣ ΧΡΗΣΗΣ: ΠΑΣΤΕΛ Οδηγός αποκορεσμού.

Όταν χρειάζεται να γίνει αραιώση των χρωμάτων για να επιτευχθούν οι αποχρώσεις παστέλ και η επιθυμητή ένταση.



ب. إعادة إحياء

إعادة إحياء لأقصى حد تألق و قوة و استمرارية ألوان الموضة من Innovationevo أو KeratinColor.

طريقة الإستخدام:

- غسل الشعر بأحد شامبوهات bbcos الإحترافية.
- خلط بنسبة 1: 4 لون Colortribe المطلوب (1 جزء) مع الموازن PH bbcos (4 أجزاء) ثم وضع الخليط على الشعر. تجنب التلامس مع فروة الرأس إن أمكن.
- ترك الخليط 5-20 دقيقة طبقاً لقوة اللون المطلوبة مع تدليك الشعر.
- الشطف بعناية والمضي قدماً على النحو المطلوب.

3. طريقة الإستخدام: باستيل

للحصول على كل ظلال الباستيل مع القوة المطلوبة.

طريقة الإستخدام:

- وصفه للشعر الطبيعي الأشقر بمستوى 9-10 أو شعر بنسبة 100/80% أبيض.
- خلط اللون المطلوب مع NEUTRAL 0 طبقاً للنسب المذكورة بالجدول بالأسفل. بفرشاة نضع الخليط على الشعر المغسول والمجفف ولكن غير مرطب (بدءاً من الأطراف).
- ترك الخليط 5-20 دقيقة طبقاً لقوة اللون المطلوبة مع تدليك الشعر.
- الشطف بعناية و وضع الموازن bbcos PH الشطف والمضي قدماً على النحو المطلوب.

| الكمية من NEUTRAL 0 | | | لون البداية |
|---------------------|-------------|-----------|-------------------------------|
| 99% | 95% | 90% | أمثلة على شعرمفتح (درجة 9-10) |
| نتائج الخلطة | | | |
| أصفر باستيل | أصفر فاتح | أصفر | اللون الأصفر (yellow) |
| سالمون | برتقالي | برتقالي | اللون البرتقالي (orange) |
| أحمر باستيل | أحمر دافئ | أحمر | اللون الأحمر (red) |
| وردي باستيل | وردي قوي | فوشيا قوي | اللون الأرجواني (magenta) |
| أرجواني باستيل | بنفسجي فاتح | بنفسجي | اللون البنفسجي (violet) |
| سماوي باستيل | سماوي قوي | أزرق | اللون الأزرق (blue) |
| أخضر باستيل | أخضر فاتح | أخضر | اللون الأخضر (green) |

طريقة الإستخدام: باستيل دليل التخفيف

عندما يكون مطلوب تخفيف اللون للحصول على درجة الباستيل و قوة اللون المطلوبة.

تلوين مباشر ، لخلق تأثيرات مكثفة لمدة طويلة

3 طرق للإستخدام

2. طريقة الإستخدام:

- زيادة لمعان / إحياء اللون
- تستخدم هذه الطريقة لإعطاء بريق و لمعان لأي درجه طبيعية أو اصطناعية
- و أيضا لتكثيف اللون في الشعر الملون مسبقاً ب Innovationevo أو KeratinColor .

أ. زيادة لمعان

- لإثراء بالتدرج المطلوب أي درجة لون طبيعية أو اصطناعية.
- (ملحوظة: لا تستعمل على الشعر الأبيض)

طريقة الإستخدام:

- باستخدام الفرشاة نضع الصبغة صافية على الشعر المغسول و المجفف بالمنشفه بدون ترطيب. تجنب التلامس مع فروة الرأس إن أمكن (نغسله مسبقا بأحد شامبوهات bbcos ، لا نستخدم البلسم).
- ترك المنتج 5-20 دقيقة طبقاً لقوة اللون المطلوبة.
- (ملحوظة: للحصول على أقصى قدر من القوة و الدوام، بعد وضع المنتج ينصح بتغطية الشعر بغطاء من البلاستيك و وضع الرأس تحت مصدر للحرارة لمدة 15 دقيقة).
- الشطف بعناية، التنشيف و وضع الموازن PH
- الشطف والمضي قدما على النحو المطلوب.

- مجموعة Colortribe ليست مصممة لتغطية الشعر الأبيض، ولا لأن يتم خلطها مع تلك التي يتم خلطها بالأكسجين.
- يتم تطبيقها صافية دون خلطها بالأكسجين.
- إختلاط Colortribe مع الصبغة ذات الأكسجين أو مزيل اللون يغير من لون النتيجة النهائية.

1. طريقة الإستخدام: اللون صافى

- للحصول على أقصى كثافة للون على شعر تم تفتيحه من قبل لوقت طويل.

توجيهات:

- تتطلب قبل الإستخدام تفتيح الشعر حتى يصل إلى مستوى FPR 9 أشقر فاتح جدا.
- باستخدام الفرشاة نضع الصبغة صافية على الشعر الرطب (نغسله مسبقا بشامبو bbcos ، لا نستخدم البلسم)
- التدليك ثم تترك 15-20 دقيقة حسب طبيعة الشعر و قوة اللون المطلوبة.
- الشطف جيدا بالماء (إستخدام الشامبو فقط إذا لزم الأمر).
- وضع الموازن PH و تركه لمدة 5-10 دقائق، ثم الشطف.
- المضي قدماً في التجفيف.

www.bbcos.it